

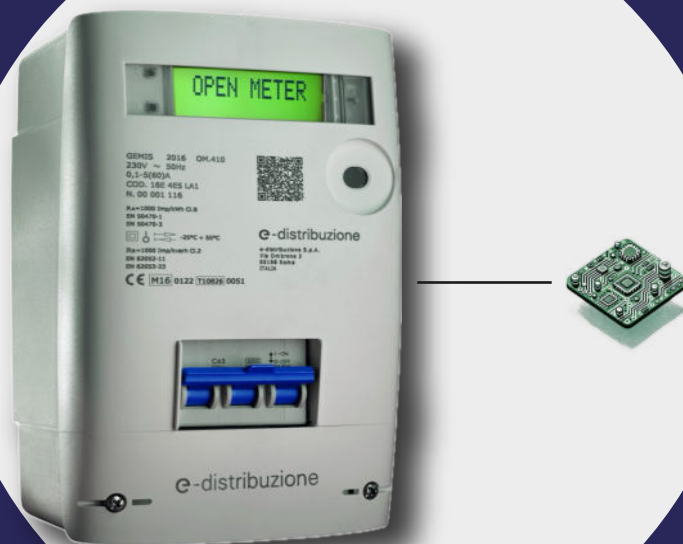
Dino OEM

Per interfacciare in onda convogliata i contatori di energia elettrica secondo lo standard CHAIN2:

- Utilizzabile in sostituzione ENEL MOME (dimensioni e interfaccia elettrica compatibili)
- Certificato secondo le norme CHAIN2
- Il prodotto ideale per l'integrazione OEM in dispositivi utente



Dimensioni ridotte
Semplice e versatile



CONNET

Control Network

DATI TECNICI

DIMENSIONI	55X58X12 mm
CONNESSIONI ELETTRICHE	CONNETTORI PLUGIN passo 1.27 RETE ELETTRICA PIN A SALDARE
CONDIZIONI OPERATIVE	TEMPERATURA: -20 +70 °C UMIDITA': 5% - 95%
MODELLI	MODELLO M: meccanica e interfaccia elettrica compatibile con ENEL MOME MODELLO B: meccanica compatibile con ENEL MOME e alimentazione esterna 3.3 V
OPZIONI	Interfaccia RS 485
COMUNICAZIONE CON CONTATORI	PLC su banda CENELC-C conforme allo standard OPEN METER CHAIN2
RETE	230 VAC
INTERFACCIA	UART 3.3 V con protocollo MODBUS (RS 485 opzionale)
COMPATIBILITA'	UE 2014/53/EU (RED) Verificata in applicazione finale
CERTIFICAZIONI	TEST di INTEGRAZIONE comunicazione PLC secondo CEI 13-82, 13-83, 13-84, 50568-4, protocollo C106813

ALTRI DATI MODELLO M

ALIMENTAZIONE	12 V (assorbimento medio 100 mA; picco 500 mA)
USCITA ALIMENTAZIONE	3.3 V 100 mA opzionale

ALTRI DATI MODELLO B

ALIMENTAZIONE	3.3 V 150 mA
---------------	--------------

CODICE PRODOTTO

| DOE | a | b | c | X | X |

Esempio

DOEMXXX - modello compatibile MOME non opzione RS 485

Con la seguente convenzione
a,b,c = X opzione non presente
a = M modello compatibile MOME
a = B modello base
b = R interfaccia RS 485
c = 0 alimentazione output 3.3 V

Via G. Leopardi, 18
35027 Noventa Padovana PD
www.connetweb.com/it/

CONNET
Control Network