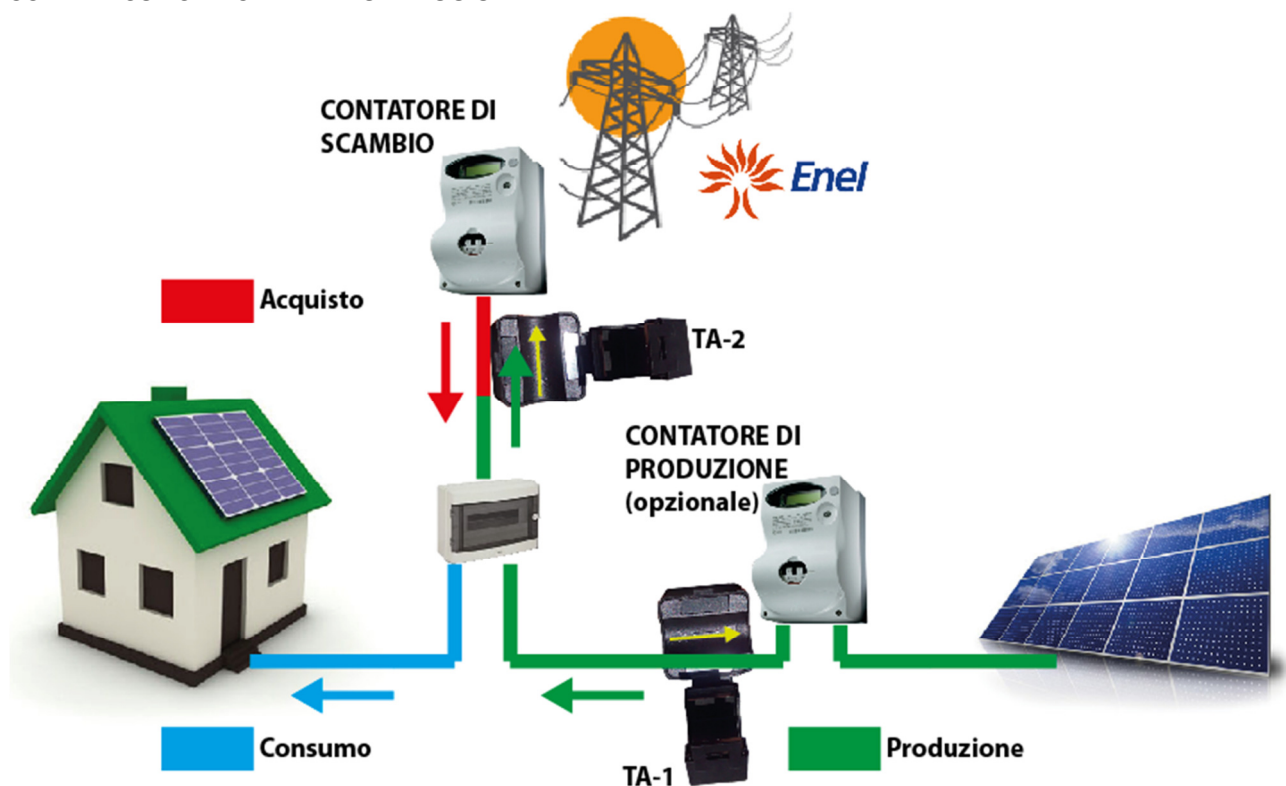


VERIFICA DEL MONTAGGIO DEI TA PER IMPIANTI TRIFASE:

Per una corretta misura dello strumento è necessario eseguire l'installazione dei TA come da schema riportato nel manuale e così riassunti:

- lo strumento esegue misure volt-amperometriche quindi nel caso i TA siano posti in fuori fase rispetto all'alimentazioni del CleverBox le letture avranno cosfi particolarmente bassi
- I TA del gruppo 1 sono destinati alla Produzione anno verso e se installati correttamente generano valori di potenza positivi e con cosfi +0.9
- I TA del gruppo 2 sono destinati al ramo di scambio e per tanto possono avere valori positivi in fase di vendita e negativi in fase di acquisto. Anche in questi rami, salvo particolari condizioni (es. letture prossime all'inizio scala del CleverBox o circuiti particolarmente sfasati) il cosfi deve essere in genere superiore a ± 0.8
- SCHEMA CONCETTUALE DI MONTAGGIO DEI TA1 E TA2



Verifica con tester

- E' possibile verificare che un TA sia in fase in modo molto semplice con l'ausilio di un tester
 - Es. voglio verificare se il mio TA2-S è in fase
 - Individuo sullo schema del clever box i morsetti del TA2-S (19-20)
 - Seguo il cavetto del TA dei morsetti (19-20) e lo seguo fino al TA
 - Individuo il conduttore elettrico che passa dentro al TA e lo seguo fino al polo del magneto termico
 - Metto un puntale del tester sul polo del magneto termico individuato
 - Ora dovendo controllare un TA2 **S** metto l'altro puntale del tester sull'alimentazione del CleverBox **S** (morsetto 36)
 - Se la tensione misura in AC è 0V o prossima il mio TA è in fase
 - Se la tensione misura in AC è 380/400V il TA non è montato nella fase corretta, puntando quindi il tester sugli'altri poli di alimentazione del Clever

(37, 35) posso determinare se si tratta di un TA2-R o TA2-T e quindi andarlo a correggere nella morsetteria

- o La prova evidenziata può essere effettuata per ciascuno dei 6 TA dello strumento

Verifica con interfaccia Web

- Spegnere e riaccendere il CleverBox: per un'ora lo strumento aggiorna i dati ogni minuto sarà così più semplice seguire gli aggiornamenti delle letture
- Scollegate tutti i TA2 (Scambio)
- Verificate quindi che le letture nella maschera che le potenze sulle varie fasi siano sempre positive e che i relativo cosfi siano maggiori o uguali a 0,9

Rilevaz.: 10/11/2015 14:07

orario di rilevazione

Valori istantanei solo per installazione

	Produzione	Attiva	Reattiva	Cosfi
F1	123	42		0.946675
F2	131	45		0.942549
F3	121	54		0.914206
	Scambio	Attiva	Reattiva	Cosfi

- Risolto il punto precedente spegnere quindi l'inverter (Produzione = 0) e collegate i TA2
- Con un carico trifase attivato pari almeno al 5% della potenza massima dell'impianto verificare che le potenze nelle varie fasi sul pannello Scambio siano sempre negative e con un cosfi prossimo a ± 0.8

	Scambio	Attiva	Reattiva	Cosfi
F1	TA 2R in fase	71	42	0.868361
F2	ma rovescio	-153	61	-0.928259
F3		-1923	40	-0.999734

- Sistemato il tutto riattivate l'inverte di produzione:
 - o se il valore dei TA di scambio vari di poco significa che sono stati montati sul ramo del consumo e non su quello di scambio
 - o se invece varia verificate che tornino i valori letti